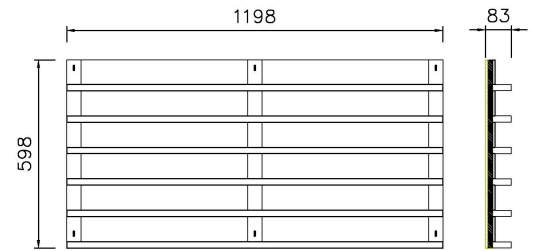


**REFERÈNCIA** PE036  
**DESCRIPCIÓ** Panell enllistonat 20x60mm separació 80mm

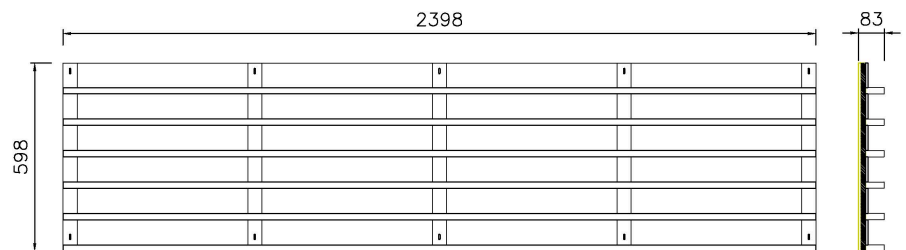
**CARACTERÍSTIQUES TÈCNiques**

Secció del llistó (mm) 20x60  
Separació llistons (mm) 80  
Gruix conjunt (mm) 83  
Superfície oberta (%) 72



**Absorció acústica**

Plenum	$\alpha_w$	NRC	Classe
19mm	0,55	0,75	D
40mm	0,70	0,80	C
40mm (+)	0,95	0,90	A
200mm	0,90	0,90	A
200mm (+)	0,95	1,00	A



Llana Mineral integrada 15 mm 70 kg/m<sup>3</sup>  
Llana Mineral addicional (+) 45 mm 21 kg/m<sup>3</sup>

**CARACTERÍSTIQUES GENERALS**

**Material de base dels llistons**

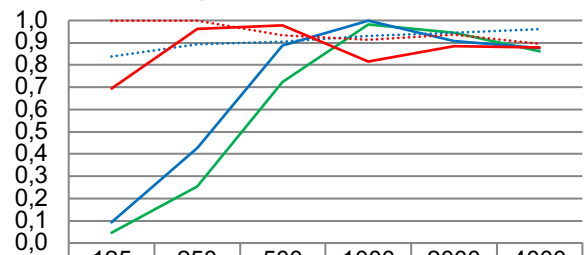
MDF Estàndard D-s2,d0  
MDF Ignífug B-s1,d0  
Fusta natural

**Material de base de les travesses**

MDF Estàndard D-s2,d0  
MDF Ignífug B-s1,d0

Per a altres materials i gruixos, consultar

**Absorció segons UNE-EN ISO 354**



	125	250	500	1000	2000	4000
— Plenum 19mm	0,05	0,25	0,72	0,98	0,94	0,86
— Plenum 40mm	0,09	0,43	0,89	1,00	0,91	0,88
..... Plenum 40mm (+)	0,84	0,89	0,91	0,93	0,95	0,96
— Plenum 200mm	0,69	0,96	0,98	0,82	0,89	0,88
..... Plenum 200mm (+)	1,00	1,00	0,93	0,91	0,94	0,90

Freqüència [Hz]

**Pes mig aprox. (kg/m<sup>2</sup>)**

10,7 (MDF Estàndard)  
12,2 (MDF Ignífug)  
10,1 (Avet)  
10,3 (Pi)  
11,0 (Roure)

**Formats (mm)**

Per paret i sostre  
2400x600 (2398x598 real)  
1200x600 (1198x598 real)  
Dissenyat per instal·lar amb una franquícia de 2mm entre panells  
Per altres dimensions, consultar

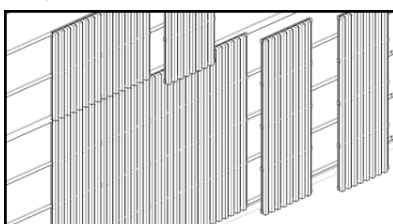
**Acabat final**

Rexapat de fusta natural envernissada  
Fusta natural massissa envernissada  
CPL Lacat  
CPL decoratiu disseny  
Per altres acabats, consultar

**APLICACIONS**

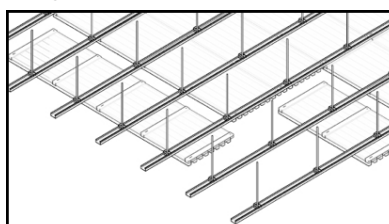
**Revestiment de parets**

Cargolat a rastrell



**Fals sostre**

Cargolat a perfil T60



**Nota important:** A causa del pes d'alguns models i especialment en muntatge a sostre, és imprescindible assegurar-se que l'estructura i les fixacions suporten el pes dels panells